

R-3444

Sub. Code

949101

**DIPLOMA LOWER GRADE IN KEYBOARD  
EXAMINATION, APRIL 2019**

**STRUCTURE OF KEYS**

**(CBCS – 2015 onwards)**

Time : 3 Hours

Maximum : 75 Marks

**Part A**

(10 × 1 = 10)

Answer **all** questions.

1. In a single octave how many white keys and black keys are present.

ஒரு ஆக்டேவில் எத்தனை வெள்ளை மற்றும் கறுப்பு கீசளும் உள்ளன?

2. What is the difference between black key and white key?

கறுப்பு கட்டைகளுக்கும் வெள்ளை கட்டைகளுக்கும் உள்ள வேறுபாடு என்ன?

3. What is the another name of black key?

கறுப்பு கட்டைகளின் மறுபெயர் என்ன?

4. What is the structure of key arrangement in alphabetical order?

கட்டைகளின் அமைப்பு முறைகள் எந்த மாதிரியான ஆங்கில வரிசை அமைப்பில் அமைக்கப்பட்டுள்ளது?

5. What is the symbol of the black key?

கறுப்பு கட்டையின் அடையாளக் குறியீடு என்ன?

6. Write any two points about major features of key board.

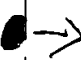
கீபோர்டின் முக்கிய இரண்டு காரணிகளை எழுதுக.

7. Give the two types of key board playing method.

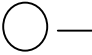
கீபோர்டு வாசிக்கும் இரண்டு வகைகளைத் தருக.

8. What is a meaning chord in keyboard?

கீபோர்டில் கார்டு என்பது என்ன?

9.  What is name of this symbol?

 இந்த குறியீட்டின் பெயர் என்ன?

10.  What is the name of this symbol?

 இந்த குறியீட்டின் பெயர் என்ன?

### Part B

(5 × 5 = 25)

Answer any **five** questions.

11. Explain the key structure in alphabetical order.

கிரம அடிப்படையில் அமைந்த கட்டைகளின் அமைப்பை விவரி.

12. What is the structural formation of keys and keyboard?

கீ மற்றும் கீபோர்டு வடிவமைப்பை விவரி.

13. Explain the chords and leads.

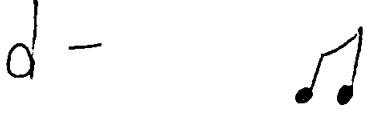
கார்ட்ஸ் மற்றும் லீட்ஸ் ஐ விவரி.

14. Write any four key board symbols with names :

கீபோர்டில் உள்ள அடையாள குறியீடு மற்றும் அதன் பெயரை எழுதுக.



15.



Write the names of the symbols.

இந்த குறியீடுகளின் பெயரை எழுதுக.

16. What is mean by metrophone?

மெட்ரோ போன் என்றால் என்ன?

17. Explain the root notes of 6<sup>th</sup> scale.

6வது அளவு (scale) ரூட் நோட்சை விவரி.

### Part C

(4 × 10 = 40)

Answer any **four** questions.

18. Explain the history of keyboard.

கீபோர்டின் வரலாற்றினை எழுது.

19. Give the notation of happy birthday song.

பிறந்த நாள் வாழ்த்து பாடலை இசைக் குறியீட்டுடன் தருக.

20. Give the notation of C major. Explain.

C மேஜரின் இசை குறியீட்டினை எழுதி விவரி.

21. Explain five the symbols that you learned.

நீ கற்றறிந்த குறியீடுகள் எவையேனும் ஐந்தினை விளக்குக.

22. Explain the two hands playing methods with symbols.

குறியீடுகளின் உதவியுடன் இரு கை வாசிக்கும் முறை பற்றி விவரி.

23. Explain the key board keys of swaras in orderly.

கீபோர்டில் காணப்படும் ஸ்வரங்களை வரிசைப்படுத்தி விவரிக்கவும்.

---

R-3445

Sub. Code

949102

**DIPLOMA LOWER GRADE IN KEYBOARD  
EXAMINATION, APRIL 2019**

**Keyboard**

**THALA**

**(2015 onwards)**

Time : 3 Hours

Maximum : 75 Marks

**Part A**

(10 × 1 = 10)

Answer **all** questions.

1. Name any one Thala in Keyboard formation.  
கீபோர்ட் அமைப்பில் உள்ள தாளங்களின் பெயர்களில் ஏதேனும் ஒன்றை எழுதுக.
2. Draw the symbol of chord.  
சார்டினுடைய குறியீட்டை வரைக.
3. Write another name of Thala.  
தாளத்தின் மற்றொரு பெயரை எழுதுக.
4. What is Thala calculation?  
தாள கணக்கு என்றால் என்ன?
5. Write chord presentation.  
கார்ட் வெளிப்படுத்தும் முறையைப் பற்றி எழுதுக.
6. Write about lead.  
லீட் பற்றி எழுதுக.

7. Write about the chord correction.  
கார்ட் திருத்தம் பற்றி எழுதுக.
8. Write any one name of Thala based on carnatic music.  
கர்நாடக இசையை சார்ந்த ஏதேனும் ஒரு தாளத்தின் பெயரை எழுதுக.
9. Explain technic of chord.  
கார்டினுடைய நுணுக்கத்தைப் பற்றி விவரி.
10. Major factor of chord.  
கார்டினுடைய முக்கிய காரணி என்ன?

**Part B**

(5 × 5 = 25)

Answer any **five** questions.

11. Explain how the slow and fast beats of Thala calculated?  
தாளத்தினுடைய ஏற்ற இறக்க கணக்குகளைப் பற்றி விவரி.
12. Explain the chord formation and chord playing in detail.  
கார்ட் அமைத்தல் மற்றும் கார்ட் வாசிப்பைப் பற்றி விரிவாக விளக்குக.
13. Explain the variation of chords and leads.  
கார்ட் மற்றும் லீடிற்கு உள்ள வேறுபாட்டை விவரி.
14. How the thala is calculated in song playing in keyboard?  
பாட்டிற்கு கீபோர்ட் வாசிக்கும் பொழுது தாளத்தை எவ்வாறு கணக்கிடுவது?
15. Why the Thala is used in playing keyboard give reason?  
கீபோர்டில் தாளம் ஏன் பயன்படுத்தப்படுகிறது, காரணங்களை கூறி விளக்குக.

16. How to speed up the thala using keyboard?  
கீபோர்ட்டை வைத்து தாளத்தை எவ்வாறு வேகப்படுத்துவது?
17. Any four main components for using the chord.  
கார்ட்டை பயன்படுத்த ஏதேனும் நான்கு காரணிகளை விளக்குக.

**Part C**

(4 × 10 = 40)

Answer any **four** questions.

18. Explain the types of Thalas and how it is useful in western and carnatic music.  
தாளத்தின் வகைகளை விளக்கி, மேற்கத்திய மற்றும் கர்நாடக இசையில் தாளத்தின் பயன்பாடுகளை விளக்குக.
19. Explain the speed of Thalas and how it is calculated?  
தாளத்தினுடைய வேகத்தினை விளக்கி, அது எவ்வாறு கணக்கிடப்படுகிறது என்பதை விளக்குக.
20. Explain the sruthi scale six and deliver its components.  
ஸ்ருதி அளவு ஆறு விளக்கி, அதன் காரணிகளை வெளிப்படுத்துக.
21. Explain the main chord technicalities in detail.  
முக்கிய கார்டிற்கான நுணுக்கங்களை விரிவாக விளக்குக.
22. Explain Thala names (beat names) with the beat numbers and chord numbers in keyboard form.  
தாள பெயர்களை தாள எண்களுடனும், கார்ட் எண்களுடனும் கீபோர்ட் அமைப்பில் விளக்குக.
23. Draw the drawing of chord based notes.  
கார்ட்டை சார்ந்துள்ள நோட்டை வரைக.